

GUIDED **BIOFILM** THERAPY

ZAPOBIEGANIE PRÓCHNICY I CHOROBYM PRZYŻĘBIA
UTRZYMANIE W ZDROWIU JAMY USTNEJ



**NOWA
EDYCJA
2019**

Oparte na dowodach naukowych
protokoły zarządzania
biofilmem na zębach,
tkankach miękkich
i implantach.

EMS 
MAKE ME SMILE.

MINIMALNIE INWAZYJNY MAKSYMALNIE ZAPOBIEGAWCZY



NO PAIN¹

AIRFLOW® 
PERIOFLOW® 
PIEZON PS® 

1. WYBARW BIOFILM
2. NAJPIERW AIRFLOW®
3. KOŃCÓWKA PS DO USUWANIA KAMIENIA
4. MNIEJ INSTRUMENTÓW RĘCZNYCH I ULTRADŹWIĘKOWYCH
5. NIGDY WIĘCEJ GUMEK I PAST POLERSKICH

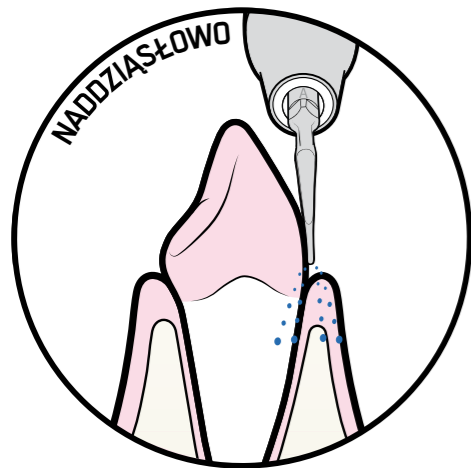
1 W całym niniejszym dokumencie, technologia (...), NO PAIN ma zastosowanie, jeżeli jest używane zgodnie z instrukcjami EMS i/lub szkoleniem przez Swiss Dental Academy.

GBT - NOWA I INNOWACYJNA METODA

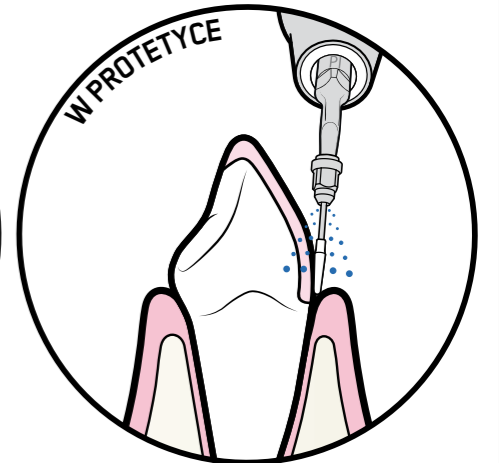
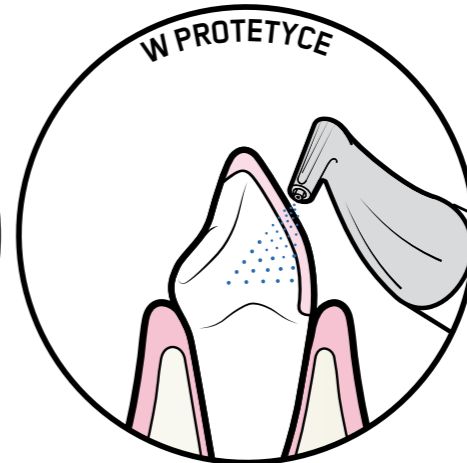
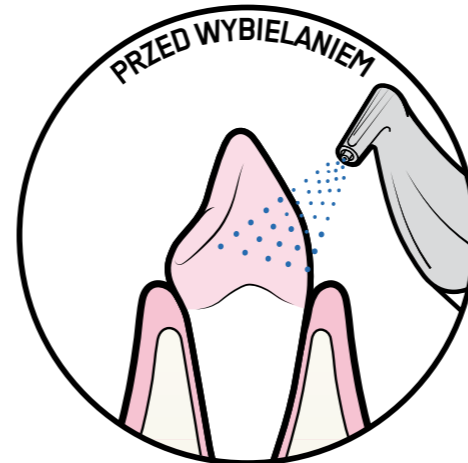
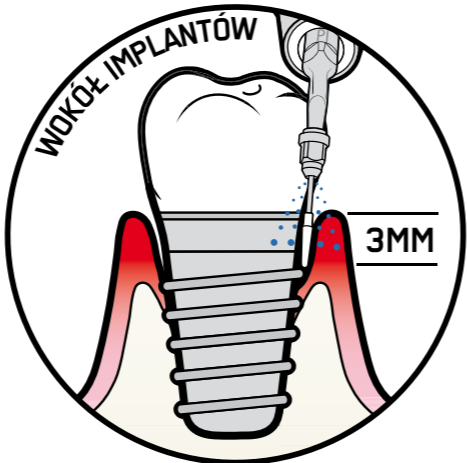
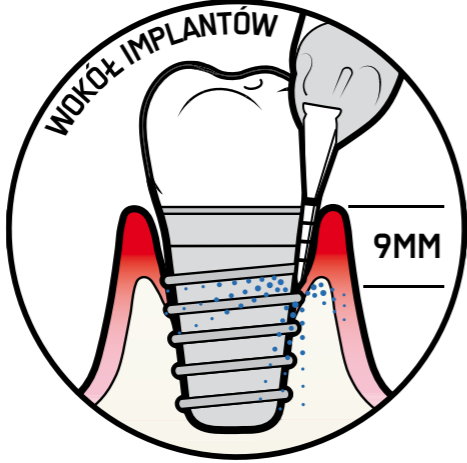
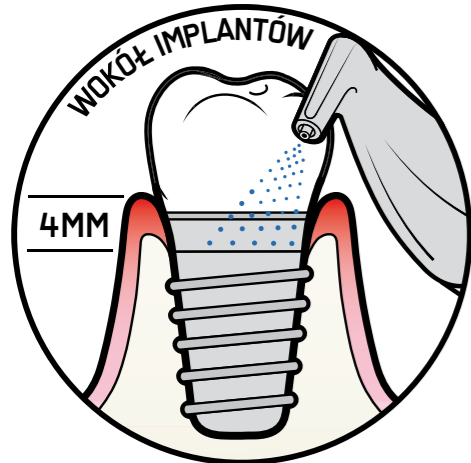
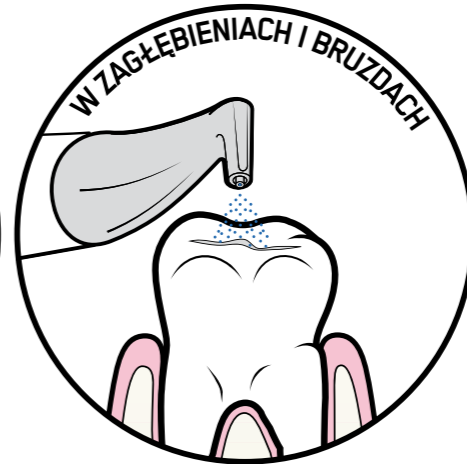
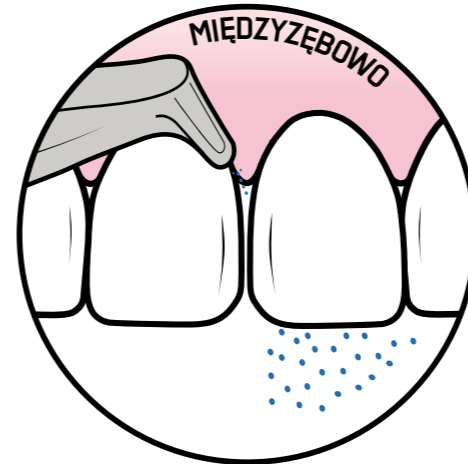
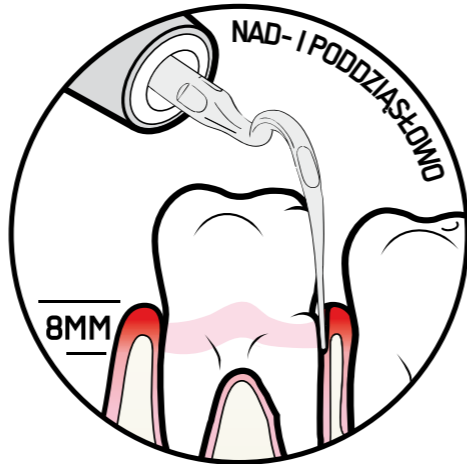
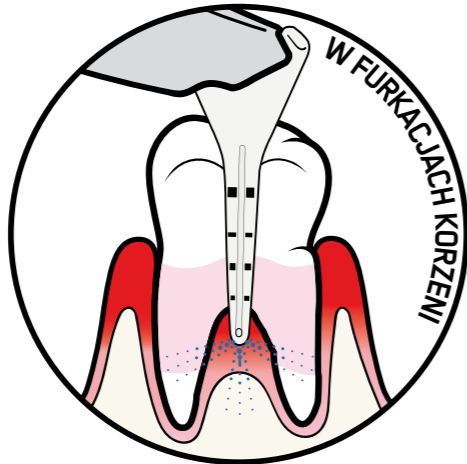
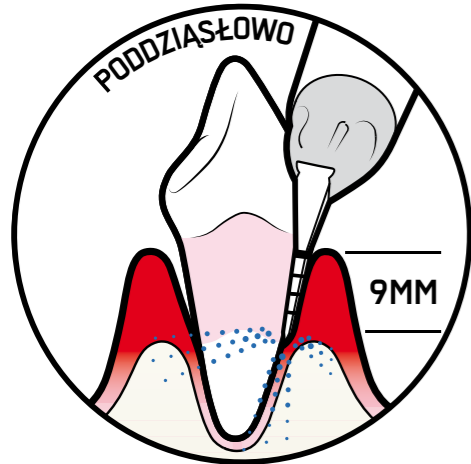
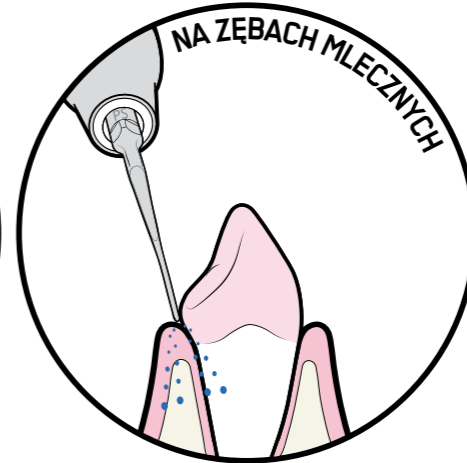
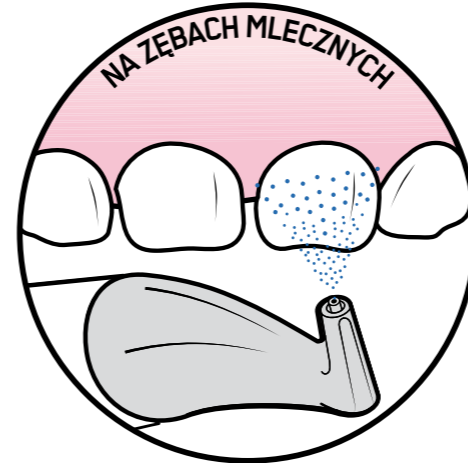
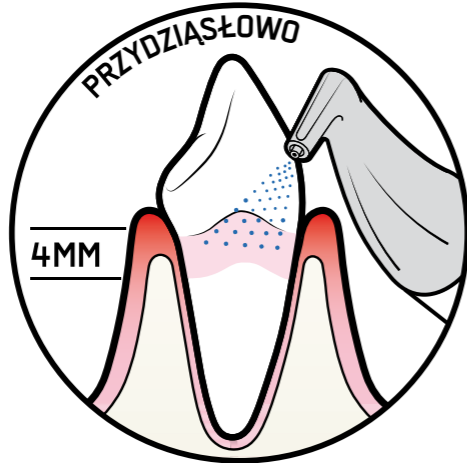
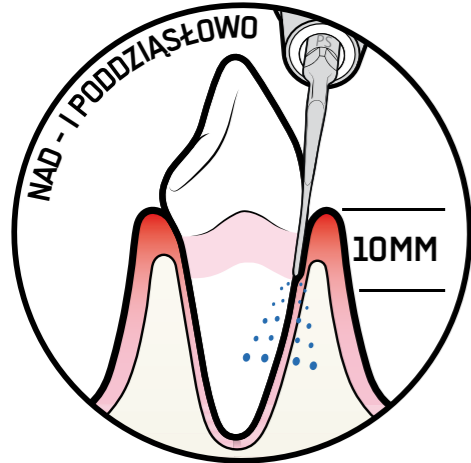
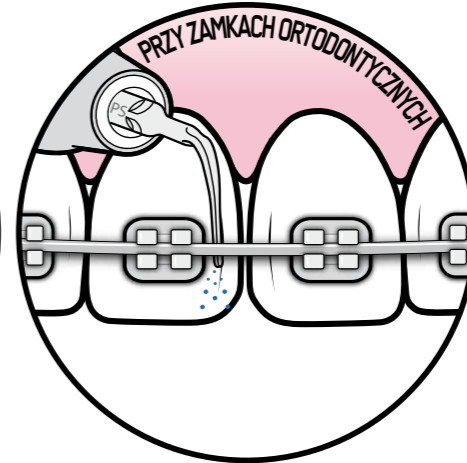
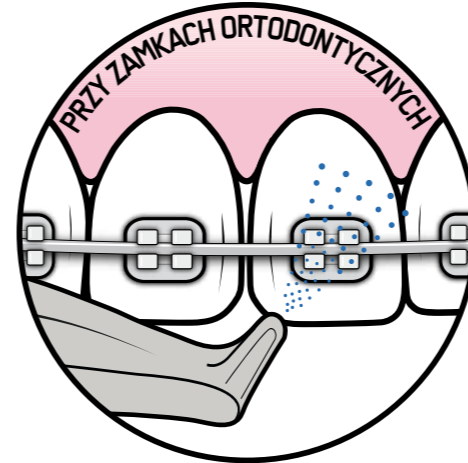


"I FEEL GOOD"

- ▶ TYLKO TO CO NAJLEPSZE DLA MOICH PACJENTÓW
- ▶ ORYGINALNE SZWAJCARSKIE TECHNOLOGIE



22 ZASTOSOWANIA GBT



08 PLAN WIZYT

ZDROWY PACJENT = SZCZĘŚLIWY PACJENT

- ▶ Zaplanuj harmonogram wizyt w zależności od potrzeby klinicznej
- ▶ Zapytaj o wrażenia swojego pacjenta po z zabiegu

07 KONTROLA

PODARUJ UŚMIECH SWOJEMU PACJENTOWI

- ▶ Upewnij się, że biofilm i kamień zostały usunięte
- ▶ Dokładnie zdiagnozuj próchnicę
- ▶ Zabezpiecz fluorem

06 PIEZON®

USUŃ POZOSTAŁY KAMIEŃ

- ▶ Użyj minimalnie inwazyjnej końcówki EMS PIEZON® PS nad- i poddziąsłowo do 10 mm
- ▶ Wyczyść kieszonki >10 mm za pomocą kirety mini
- ▶ Użyj końcówki EMS PIEZON® PI wokół implantów i uzupełnień protetycznych do 3 mm poddziąsłowo

05 PERIOFLOW®

USUŃ BIOFILM Z KIESZONEK OD 4 DO 9 MM

- ▶ Użyj piasku AIRFLOW® PLUS w głębokich kieszonkach przy naturalnych zębach, furkacjach korzeni i implantach
- ▶ Zastosuj nową i smuklejszą końcówkę PERIOFLOW® Nozzle

01 OCENA

ZBADAJ SONDĄ I SPRAWDŹ KAŻDY PRZYPADK KLINICZNY

- ▶ Zdrowe zęby, próchnica, zapalenie dziąseł i zapalenie przyzębia
- ▶ Implanty, mucositis, peri-implantitis
- ▶ Rozpocznij zabieg od przepłukania jamy ustnej płynem z CHX

02 WYBARWIANIE

UWIDOCZNIJ BIOFILM

- ▶ Używając gąbeczek wybarwiających EMS Biofilm Discloser, wskaż pacjentowi obszary, których nie doczyszczasz
- ▶ Kolor ułatwi usuwanie biofilmu
- ▶ Po usunięciu biofilmu, kamień jest łatwiejszy do wykrycia

03 MOTYWACJA

ZWIĘKSZ ŚWIADOMOŚĆ I EDUKUJ

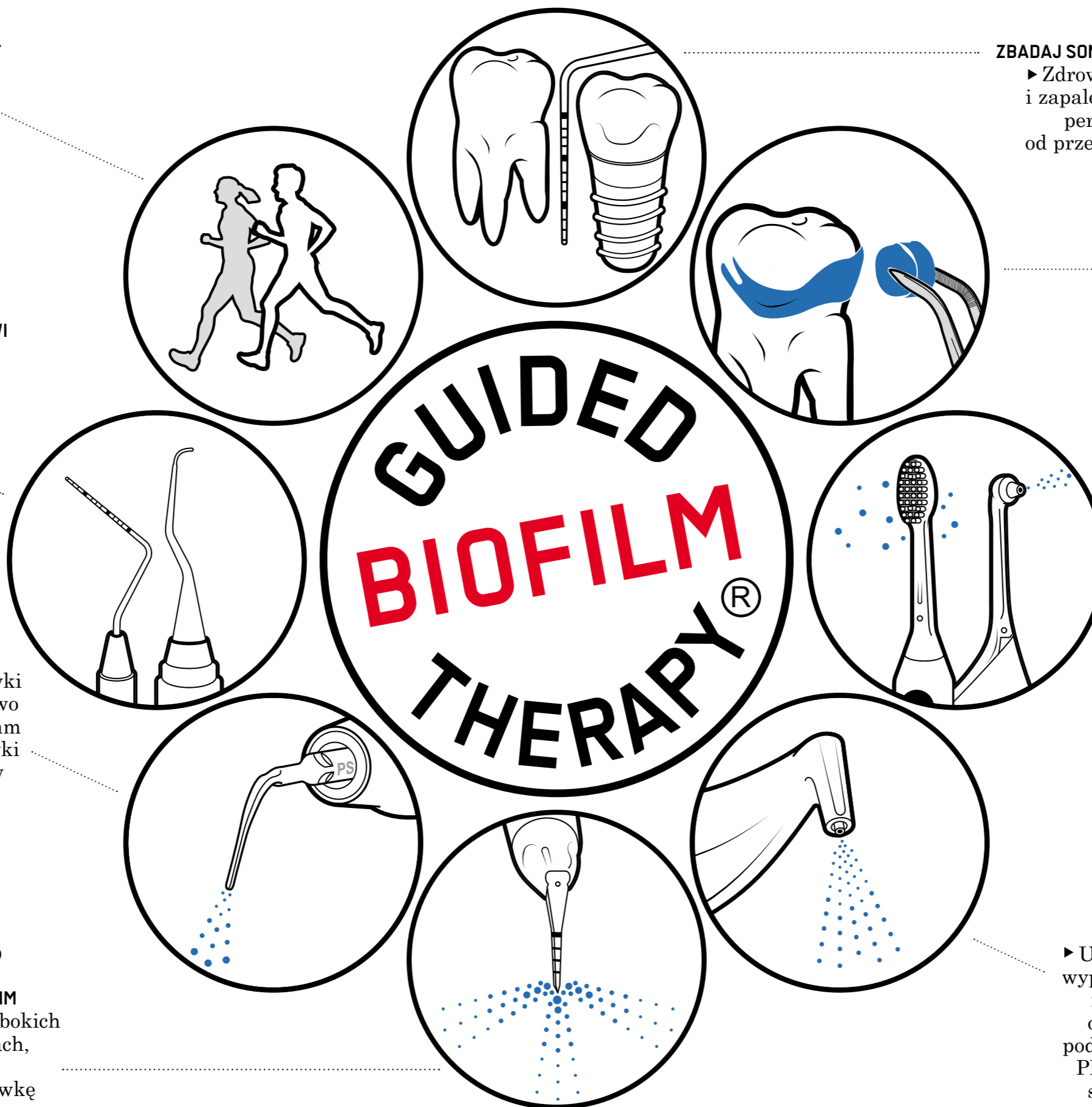
- ▶ Podkreśl rolę profilaktyki
- ▶ Przeprowadź instruktaż higieny domowej
- ▶ EMS zaleca stosowanie szczoteczek elektrycznych, międzyzębowych oraz irygatorów

04 AIRFLOW®

USUŃ BIOFILM, OSADY

I WSTĘPNIE ZMINERALIZOWANY KAMIEŃ

- ▶ Użyj AIRFLOW® na naturalnych zębach, wypełnieniach i implantach
- ▶ Usuń biofilm nad- i poddziąsłowo aż do 4 mm oraz oczyść tkanki miękkie (dziąsła, język, podniebienie) używając piasku AIRFLOW® PLUS 14 µm
- ▶ Usuń pozostałe osady na szkliwie używając piasku AIRFLOW® CLASSIC Comfort



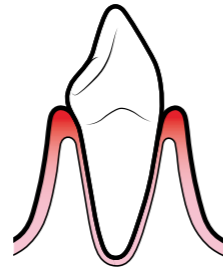
CELEM GBT JEST

CAŁKOWITE USUNIĘCIE BIOFILMU Z ZĘBÓW, IMPLANTÓW I TKANEK MIĘKKICH.



ZAPALENIE DZIAŚEŁ

EMS Biofilm Discloser uwidacznia obecność wczesnego i dojrzałego biofilmu. Przy linii dziąsła widoczny jest dojrzały, nietknięty biofilm – skutek użycia niewłaściwej techniki szczotkowania.



W tym przypadku GBT ograniczyło się do użycia piasku AIRFLOW® PLUS do 3 mm. Krwawienie z marginesu dziąsła (czerwona linia) wskazuje na lekki stan zapalny. GBT wzmacnia motywację pacjenta do używania prawidłowej techniki szczotkowania zębów.

- ▶ GBT zapobiega i leczy zapalenie dziąsła.



PRZED WYBARWIENIEM



PO WYBARWIENIU



PO GBT



PRZED WYBARWIENIEM



PO WYBARWIENIU

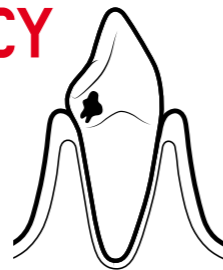


PO GBT

Zdjęcia dzięki uprzejmości Prof. Magdy Mensi

WYKRYWANIE PRÓCHNICY

Precyzyjne wykrycie próchnicy wymaga czystych zębów. W tym przypadku, EMS Biofilm Discloser ukazuje obecność biofilmu międzyzębowo oraz przy linii dziąsła. Ostatecznie, GBT pozwala dostrzec zaawansowaną próchnicę międzyzębową.



- ▶ GBT pomaga precyzyjnie wykryć próchnicę.
- ▶ Usunięty biofilm – precyzyjna diagnostyka.



PRZED WYBARWIENIEM



PO WYBARWIENIU

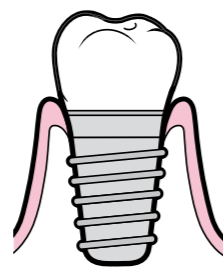


PO GBT

Zdjęcia dzięki uprzejmości Beverly Watson

IMPLANTY

W tym przypadku wczesnego leczenia peri-implantitis, AIRFLOW® usuwa biofilm nad- i poddziąsłowo do 4 mm. EMS Biofilm Discloser pomaga w zredukowaniu czasu zabiegu. PERIOFLOW® usuwa biofilm w kieszeni wokół implantu do 9 mm. Na koniec końcówka PIEZON® PI usuwa pozostały kamień.



- ▶ GBT pomaga w leczeniu peri-implantitis w minimalnie inwazyjny sposób.



PO WYBARWIENIU



AIRFLOW®



PERIOFLOW®

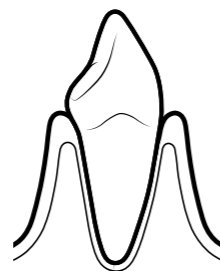


PIEZON®

Zdjęcia dzięki uprzejmości Prof. Magdy Mensi

DZIECI

W tym przypadku użycie EMS Biofilm Discloser do wybarwiania w widoczny sposób ujawnia kariogenny biofilm i pomaga zmotywowwać młodego pacjenta. GBT ograniczyło się w tym przypadku użycia piasku AIRFLOW® PLUS dla maksymalnego komfortu małego pacjenta oraz zwrócenia uwagi na konieczność poprawy higieny domowej. Dzieci przestają bać się zabiegu.



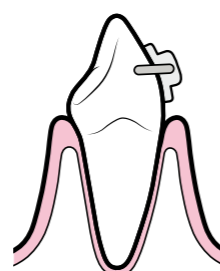
- ▶ Bezbolesny GBT motywuje dzieci i zapobiega próchnicy.



Zdjęcia dzięki uprzejmości dra Gleeba Aseeva

ORTODONCJA

Aparaty ortodontyczne są wyzwaniem zarówno dla pacjentów jak i profesjonalistów usuwających biofilm. W tym przypadku, trójkolorowy płyn wybarwiający ukazuje kariogenny biofilm (pH<4,5) w miejscach trudnych do oczyszczenia podczas higieny domowej. Piasek AIRFLOW® PLUS użyty podczas GBT ukazuje zdemineralizowane białe plamy, których wcześniej nie udało się rozpoznać.



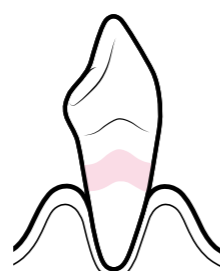
- ▶ GBT zapobiega próchnicy podczas leczenia ortodontycznego.
- ▶ GBT nie uszkadza aparatów ortodontycznych.



Zdjęcia dzięki uprzejmości dra Gleeba Aseeva

ODSŁONIĘTA ZĘBINA

Usuwanie biofilmu i kamienia z powierzchni odsłoniętej zębiny jest niezmiernie istotne pod względem komfortu pacjenta (nadwrażliwości zębiny) i ryzyka nadmiernego użycia instrumentów. Wybarwiony biofilm pomaga zminimalizować użycie AIRFLOW® i oszczędzić czas. Brak wybarwienia (płynu do wybarwiania) = brak biofilmu. Piasek AIRFLOW® PLUS i PIEZON NO PAIN z końcówką PS są najlepszą gwarancją wysokiej jakości i bezbolesnych zabiegów.



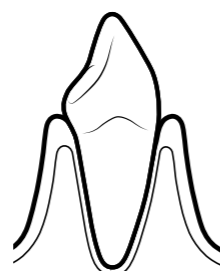
- ▶ GBT pomaga zapobiegać nadwrażliwości.



Zdjęcia dzięki uprzejmości prof. Magdy Mensi

OSADY I KAMIEŃ

AIRFLOW® usuwa osady i ułatwia dalsze usuwanie kamienia nazębnego końcówką PIEZON PS, minimalizując użycie ultradźwięków.



- ▶ GBT sprawia, że pacjent znów się uśmiecha i odzyskuje poczucie własnej wartości.



Zdjęcia dzięki uprzejmości Beverly Watson

DLACZEGO GBT...

- ▶ Biofilm jest głównym czynnikiem etiologicznym próchnicy, chorób przyzębia i zapalenia wokół implantów. Zapalenie przyzębia może zwiększać ryzyko chorób ogólnoustrojowych, takich jak zaburzenia sercowo-naczyniowe i oddechowe, zapalenie stawów lub cukrzyca.
- ▶ Regularna higiena jamy ustnej, w połączeniu z profesjonalnymi zabiegami, utrzymuje biofilm pod kontrolą – dla lepszego zdrowia jamy ustnej i zdrowia ogólnego. Axelsson i Lindhe byli pionierami profilaktyki stomatologicznej w latach 70. XX wieku przeprowadzając badania oraz tworząc protokoły kliniczne oparte na profilaktyce w trakcie wizyt kontrolnych.¹⁻²
- ▶ GBT stosuje się do zaleceń Profesjonalnego Mechanicznego Usuwania Płytki (PMPR) oraz instrukcji Higieny Jamy Ustnej (OHI) wydanych przez Europejską Federację Periodontologii (EFP).³⁻⁵
- ▶ „Zdrowe Przyzębie dla Lepszego Życia”

Dawniej oczyszczanie zębów mogło być bolesnym doświadczeniem. Dlatego pacjenci często unikali regularnych wizyt w gabinecie higieny.



Biofilm nie jest zawsze widoczny gołym okiem.

1 Usuwanie kamienia za pomocą instrumentów ręcznych może być bolesne i inwazyjne. Może też dojść do porysowania powierzchni zęba lub implantu.

2 Polerowanie za pomocą gumek i szczotek do profilaktyki zabiera dużo czasu i nie jest ani precyzyjne ani bezpieczne.. Liczne obszary okazują się niedostępne, a dziaśła są narażone na uszkodzenia mechaniczne. Higienistki stomatologiczne wiedzą, że tradycyjny zabieg higienizacji może być bolesnym doświadczeniem. Dlatego pacjenci niechętnie powracają na wizyty kontrolne. Teraz, prawie 50 lat później, nadszedł czas na zmiany...

1. Axelsson P. Preventive Materials, Methods and Programs: Quintessence Publishing, 2004. } 2. Axelsson P, Nystrom B, Lindhe J. The long-term effect of a plaquecontrol program on tooth mortality, caries and periodontal disease in adults. Results after 30 years of maintenance. Journal of Clinical Periodontology 2004;31:749-757. } 3. Tonetti MS, Chapple ILC, Jepsen S, Sanz M. Primary and secondary prevention of periodontal and peri-implant diseases. Journal of Clinical Periodontology 2015;42:S1-S4. } 4. Tonetti MS, Eickholz P, Loos BG, Papapanou P, van der Velden U, Armitage G, et al. Principles in prevention of periodontal diseases. Journal of Clinical Periodontology 2015;42:S5-S11. } 5. Sanz M, Bäumer A, Buduneli N, Dommisch H, Farina R, Kononen E, et al. Effect of professional mechanical plaque removal on secondary prevention of periodontitis and the complications of gingival and periodontal preventive measures. Journal of Clinical Periodontology 2015;42:S214-S220.

ZMIENIA REGUŁY GRY?



GBT JEST NAJNOWOCZĘSNIJSZYM PROTOKOŁEM HIGIENY SKONCENTROWANYM NA PACJENCIE

1 Biofilm musi zawsze zostać wybarwiony. Biofilm i częściowo zmineralizowana płytka są łatwe do usunięcia przy użyciu AIRFLOW® i PERIOFLOW® – nad- i poddziąsłowo.

2 W razie potrzeby, używamy piezoceramicznego PIEZON® NO PAIN z końcówką PS.

▶ Guided Biofilm Therapy oznacza, że wybarwienie biofilmu prowadzi klinicystę podczas procedury oczyszczania.

▶ GBT jest naprawdę minimalnie inwazyjny i zmniejsza potrzebę użycia instrumentów

ręcznych oraz mechanicznych. Jest bezpieczny, skuteczny i delikatny dla zębów, tkanek miękkich, implantów i wypełnień.¹⁻⁴

▶ GBT jest również bardzo komfortowy dla pacjenta oraz operatora.⁵ Jest wydajny i oszczędza czas.⁶ Przyczynia się również do zapobiegania wczesnej próchnicy oraz zmian w przyzębiu u dzieci i nastolatków.

▶ GBT jest częścią całościowego konceptu profilaktycznego – dąży do prawidłowego utrzymania zdrowia jamy ustnej i dobrego samopoczucia pacjentów.

SMILE IS IN THE AIR



GBT JEST KONCEPCJĄ POTWIERDZONĄ KLINICZNIE I UKIERUNKOWANĄ NA DOBRE SAMOPOCZUCIE PACJENTA

▶ Od 1982 roku EMS dostarcza gabinetom stomatologicznym na całym świecie, urządzenia AIRFLOW® do piaskowania oraz PIEZON® NO PAIN do piezoceramicznego skalingu.

▶ W 2003 roku EMS wynalazł PERIOFLOW® do poddziąsłowego usuwania biofilmu w połączeniu z piaskiem AIRFLOW® PERIO na bazie glicyny.⁷ To była istotna zmiana poglądów w dziedzinie periodontologii i profilaktyki jamy ustnej.

▶ W 2012 roku EMS stworzył rewolucyjny piasek AIRFLOW® PLUS na bazie erytrytolu o wielkości cząsteczki 14 µm.

▶ Guided Biofilm Therapy opiera się na klinicznie sprawdzonych technologiach wynalezionych przez EMS. Został opracowany we współpracy z cenionymi oraz doświadczonymi periodontologami, specjalistami w zakresie próchnicy i higienistkami stomatologicznymi. GBT to systematyczny, przewidywalny i przyjazny dla operatora zabieg, dostosowany indywidualnie dla każdego pacjenta.

1. Wennstrom JL, Dahlen G, Ramberg P. Subgingival debridement of periodontal pockets by air polishing in comparison with ultrasonic instrumentation during maintenance therapy. Journal of Clinical Periodontology 2011;38:820-827. } 2. Ronay V, Merlini A, Attin T, et al. In vitro cleaning potential of three implant debridement methods. Simulation of the non-surgical approach. Clinical Oral Implants Research 2017;28:151-155. } 3. Bühler J, Amato M, Weiger R, Walter C. A systematic review on the effects of air polishing devices on oral tissues. International Journal of Dental Hygiene 2016;14:15-28. } 4. Barnes CM, Covey D, Watanabe H, et al. An in vitro comparison of the effects of various air polishing powders on enamel and selected esthetic restorative materials. The Journal of Clinical Dentistry 2014;25:76-87. } 5. Aslund M, Suvan J, Moles DR, et al. Effects of two different methods of non-surgical periodontal therapy on patient perception of pain and quality of life: a randomized controlled clinical trial. Journal of Periodontology 2008;79:1031-1040. } 6. O'Hehir TE. How subgingival air polishing will turn dental hygiene upside down. Interview with Prof. Dr. Thomas Flemmig. dentaltown.com 2014;94-96. } 7. Flemmig TF, Arushanov D, Daubert D, et al. Randomized controlled trial assessing efficacy and safety of glycine powder air polishing in moderate-to-deep periodontal pockets. Journal of Periodontology 2012;83:444-452.

4 ZASADY GBT

1. DLACZEGO NALEŻY WYBARWIAĆ BIOFILM?

- ▶ Celem GBT jest usunięcie 100% biofilmu.
- ▶ Jeżeli biofilm jest widoczny, znacznie szybciej i skuteczniej może być usunięty.
- ▶ Usuwasz to, co widzisz.
- ▶ Usunięcie wybarwienia = usunięcie biofilmu.
- ▶ Pomaga klinicyście podczas instruktażu higieny jamy ustnej (OHI).
- ▶ Tradycyjny zabieg bez wybarwienia zabiera dwa razy więcej czasu.
- ▶ Niemiecka organizacja konsumencka Stiftung Warentest podała, że konwencjonalna profilaktyka usuwa tylko 50% biofilmu nazębnego z miejsc krytycznych.
- ▶ Cel GBT to usunięcie biofilmu w 100%.



Ten 14-letni pacjent zdecydowanie za słabo dbał o higienę jamy ustnej. Wybarwienie uwidocznilo masywny kwasotwórczy biofilm.

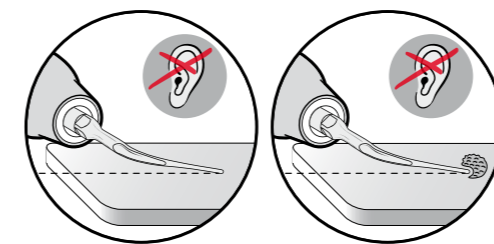
Zdjęcie dzięki uprzejmości dra Gleeba Aseeva

2. DLACZEGO NAJPIERW AIRFLOW®?

- ▶ AIRFLOW® usuwa biofilm i osady oraz słabo zmineralizowaną płytkę.
- ▶ Rozpoczęcie zabiegu AIRFLOW® z ciepłą wodą relaksuje pacjenta.
- ▶ Selektywne użycie PIEZON® ogranicza niepotrzebne zabiegi.
- ▶ Niektórzy klinicyści sugerują, aby poinformować pacjenta o planie leczenia dopiero po AIRFLOW®. Po użyciu AIRFLOW® pacjent jest bardziej zrelaksowany, bardziej zaangażowany i skuteczniej się stosuje do zaleceń.
- ▶ AIRFLOW® = ZWIĘKSZONY DOCHÓD.

3. DLACZEGO TYLKO KOŃCÓWKA PS?

- ▶ Ponieważ nie powoduje bólu – jest NO PAIN. Kiedy ją wynaleziono, była inspiracją do hasła EMS „I feel good“.
- ▶ Uprość procedury zabiegowe w swojej praktyce, używając tylko jednej końcówki.
- ▶ Końcówka PS (Perio Slim) jest wąska i gładka jak zgłębnik. Jest przyjazna dla dziąseł, minimalnie inwazyjna i maksymalnie skuteczna.
- ▶ Dzięki ruchom linearnym, końcówka PS umożliwia klinicyście precyzyjną podziałową pracę. Nie należy używać siły nacisku podczas usuwania kamienia.

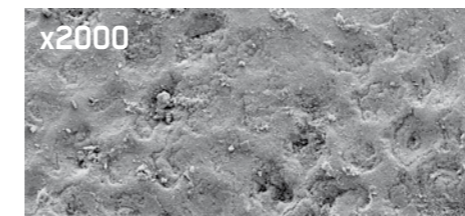


TEST SZKLANEJ PŁYTKI:

Dotknij szklanej płytki, używając bocznej strony końcówki PS, jak pokazano po lewej stronie, ustaw Piezon na średnią moc, lekko naciśnij, włącz wodny spray i nie usłyszysz – akustyczny dowód na to, że masz w ręku odpowiedni instrument. Teraz poczekaj, aż mała grudka cementu stomatologicznego stwardnieje na szklanej płytce. Następnie połóż instrument na boku na szklanej płytce, jak w poprzednim teście i poprowadź go w kierunku „kamienia nazębnego”. Zauważysz, że znika natychmiast. Właśnie to sprawia, że tak się różni od innych końcówek, które nie poruszają się w tak kontrolowany i spójny sposób.

- ▶ Pierre Mabile, współzałożyciel EMS, opracował metodę piezoceramiczną do usuwania kamienia nazębnego. Dzisiaj jest to złoty standard w skalingu ultradźwiękowym.
- ▶ Zużycie końcówki PS na jednego pacjenta to koszt około 30 groszy. Nie ma potrzeby kupowania tanich „kompatybilnych” zamienników. Każda taka kopia może uszkodzić rękojeść.
- ▶ Szwajcarska precyzja jest bardzo opłacalna w Twojej praktyce.

4. DLACZEGO NIE „POLEROWAĆ” PASTĄ PO GBT?



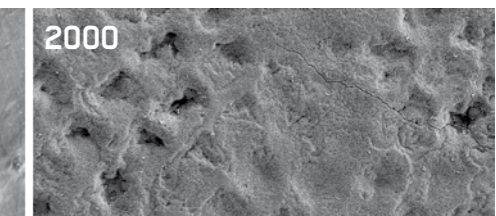
SZKLIWO ZĘBA Z POZOSTAŁYM BIOFILMEM, PRZED OCZYSZCZENIEM.

▶ Pryzmaty szklane naturalnego szkliwa są dobrze widoczne. Zdjęcie ukazuje resztki bakterii zniszczone podchlorynem sodu.¹



SZKLIWO ZĘBA PO POLEROWANIU NISKO ABRAZYJNĄ PASTĄ (RDA 27)

▶ Ważne pryzmaty szklane zostały trwale spolerowane. Pasta spowodowała zarysowanie. Resztki biofilmu zostały wprowadzone do naturalnych zagłębień.
▶ Stosowanie past do polerowania powoduje utratę cennego szkliwa.¹



SZKLIWO ZĘBA PO OCZYSZCZENIU AIRFLOW® Z PIASKIEM PLUS

▶ Biofilm został całkowicie usunięty przy użyciu AIRFLOW®. Powierzchnia jest całkowicie oczyszczona. Brak procesu ścierania. Pryzmaty szklane pozostają nie naruszone, a powierzchnia jest całkowicie gładka. Język nie wyczuwa żadnych chropowatości i nie ma potrzeby polerowania abrazyjnymi pastami. To wszystko oszczędza szkliwo i skraca czas zabiegu.¹

¹ Camboni S, Donnet M. The Journal of Clinical Dentistry 2016;27:13-18.

TYLKO JEDEN PIASEK

DLA 90% WSZYSTKICH PRZYPADKÓW



OPTYMALNIE KOMFORTOWY
MINIMALNIE INWAZYJNY
MAKSYMALNIE ZAPOBIEGAWCZY

ZĘBY

- ▶ Zęby mleczne i stałe
- ▶ Przestrzenie międzyzębowe
- ▶ Zęby stłoczone
- ▶ Odslonięta zębina
- ▶ Bruzdy i zagłębienia
- ▶ Zdemineralizowane szkliwo

ZARZĄDZANIE PRÓCHNICĄ

- ▶ Przed detekcją próchnicy
- ▶ Przed lakowaniem
- ▶ Przed fluoryzacją

TKANKI MIĘKKIE

- ▶ Szczelina dziąsłowa
- ▶ Płytkie kieszenie do 4 mm
- ▶ Głębokie kieszenie od 4 do 9 mm
- ▶ Język i podniebienie

ORTODONCJA

- ▶ Zamki ortodontyczne
- ▶ Pacjenci z Invisalign

KORONY I LICÓWKI

- ▶ Korony i licówki
- ▶ Przed założeniem wypełnień
- ▶ Przed wybielaniem

IMPLANTY

- ▶ Szczelina przy implancie
- ▶ Głębokie kieszenie przy implancie



TYLKO JEDNA KOŃCÓWKA

DLA 95% WSZYSTKICH PRZYPADKÓW



OPTYMALNIE KOMFORTOWA
MINIMALNIE INWAZYJNA
MAKSYMALNIE ZAPOBIEGAWCZA

NADDZIAŚŁOWO

- ▶ Zęby mleczne i stałe
- ▶ Najlepszy dostęp międzyzębowy¹
- ▶ Zęby stłoczone
- ▶ Odslonięta zębina

PODDZIAŚŁOWO

- ▶ Złogi w szczelinie dziąsłowej
- ▶ Oszczęda nabłonek
- ▶ Kieszenie do 10 mm

ORTODONCJA

- ▶ Wokół zamków ortodontycznych



¹ Clinical Research Associates, Newsletter.

ORYGINALNY. SZWAJCARSKI.

PO PROSTU MISTRZ.



AIRFLOW® PROPHYLAXIS MASTER



Unikalne rozwiązanie.

Gwarantowana szwajcarska precyzja i nowatorskie wzornictwo. Najwyższa wydajność i niezawodność. Eksperti w profilaktyce od 1981 roku.

1 GOOD DESIGN®, jedna z najważniejszych na świecie nagród dla projektu, przyznawana przez Chicago Athenaeum Museum of Architecture and Design.

SAMODZIELNE STANOWISKO DO PROFILAKTYKI



Szwajcarski AIRFLOW® Prophylaxis Master został opracowany w Centrum Badawczym EMS w trakcie ponad 100 000 godzin badań technicznych i klinicznych, prowadzonych we współpracy z wiodącymi specjalistami w dziedzinie stomatologii z całego świata.

04 AIRFLOW®

AIRFLOW® USUWA BIOFILM, OSADY I CZĘŚCIOWO ZMINERALIZOWANĄ PŁYTKĘ, CZYŚCI I POLERUJE – W TRAKCIE JEDNEGO ZABIEGU.

- ▶ Po zastosowaniu AIRFLOW®, dodatkowe polerowanie gumkami z pastą nie jest już potrzebne.
- ▶ Gabinety stomatologiczne stosujące AIRFLOW® i GBT mają więcej zadowolonych pacjentów, którzy chętniej umawiają się na kolejne wizyty.
- ▶ Profesjonalna profilaktyka staje się ważnym czynnikiem ekonomicznym.¹



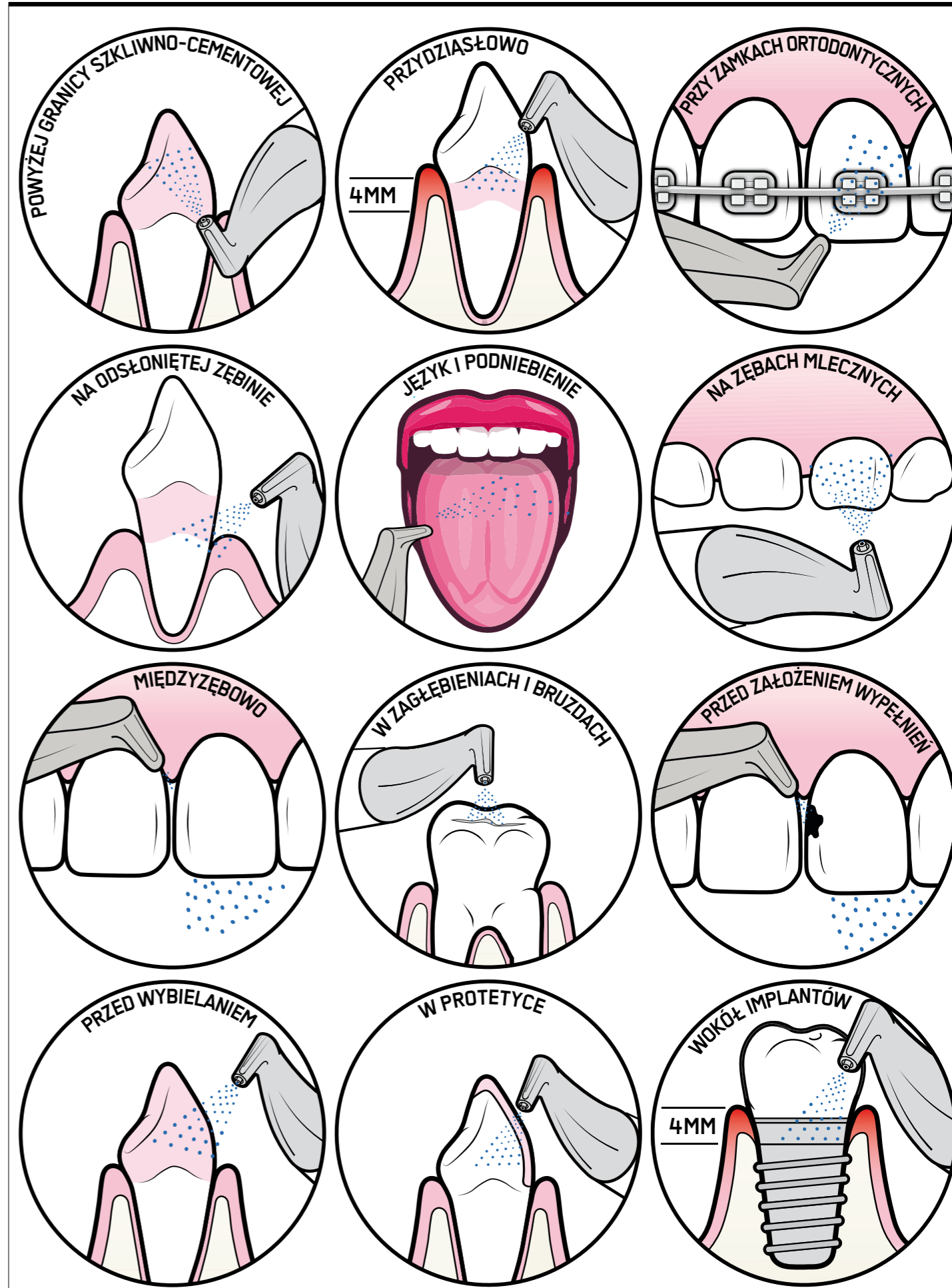
▶ AIRFLOW® usuwa biofilm i częściowo zmineralizowaną płytkę we wszystkich przypadkach, pokazanych na sąsiedniej stronie. Oczyszcza również szczelinę dziąsłową wokół zębów i implantów do głębokości 4 mm.²⁻⁴

AIRFLOW® jest szybki, skuteczny i komfortowy dla pacjenta.

▶ Odpowiednio dostosuj ciśnienie powietrza i moc do poszczególnych przypadków klinicznych.

1. O'Hehir TE. dentaltown.com 2014(1):94-96. | 2. Patil SS, et al. J Intern Soc Prev & Commun Denti2015;5:457-462. | 3. Flemmig TF, et al. J Periodontol 2007;78:1002-1010. | 4. Botti RH, et al. Eur J Paediatr Dent 2010;11:15-18.

WIELOZADANIOWIEC



PIASKI AIRFLOW®



► Cel: Celem tego badania¹ była analiza wpływu każdego z dostępnych w sprzedaży piasków do piaskowania w stomatologii na charakterystykę powierzchniową szkliwa ludzkiego, kompozytu hybrydowego i glasonomeru przy użyciu znormalizowanego protokołu. Piaski wykorzystane w tym badaniu obejmowały wodorotlenek glinu, węgiel wapnia, fosfokrzemian wapniowo-sodowy, glicynę i wodorowęglan sodu.

WNIOSKI BADANIA (WYCIĄG):

► Na podstawie wyników tego badania piaski, które są kompatybilne z zastosowaniem w hybrydach kompozytowych i glasonomerach to glicyna EMS i wodorowęglan sodu EMS. Piaski, które są odpowiednie do stosowania na szkliwie obejmują glicynę EMS, wodorowęglan sodu Dentsply i wodorowęglan sodu EMS.
► „Wyniki tych badań wskazują, że niektóre piaski do piaskowania są znacznie mniej abrazyjne niż inne, nawet te o podobnym składzie, szczególnie wodorowęglan sodu.”

PIASEK PLUS Z 14 µm ERYTRYTOLEM

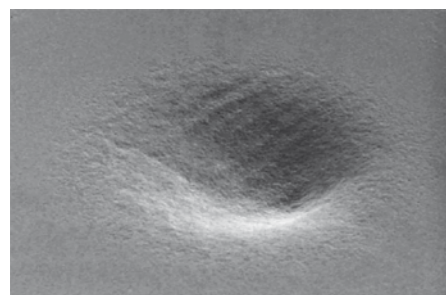
► Obecnie EMS oferuje jeszcze lepszy piasek do profilaktyki stomatologicznej, oparty na erytrytolu, co umożliwia nad- i poddziąsłowe zabiegi z większym komfortem i wydajnością niż piasek z glicyną.



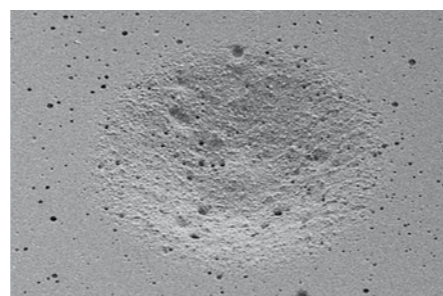
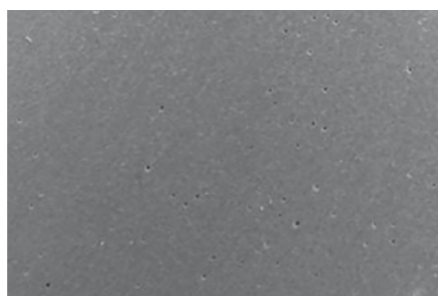
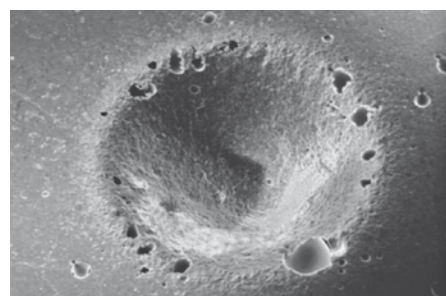
OSSPRAY
FOSFOKRZEMIAN
SODOWO-WAPINOWY¹

PIASEK EMS AIRFLOW®
PLUS - ERYTRYTOL²

EMS
WODOROWĘGLAN SODU³



SKUTEK 5-SEKUNDOWEGO PIASKOWANIA NA SZKLIWIE CZŁOWIEKA



SKUTEK 5-SEKUNDOWEGO PIASKOWANIA NA GLASJONOMERZE

1. Barnes CM, et al. J Clin Dent 2014;25:76-87. | 2. Dla piasku AIRFLOW® PLUS, przedłożono dodatkowe testy do J Clin Dent (Barnes CM, et al.). | 3. Barnes CM, et al. J Clin Dent 2014;25:76-87. Wodorowęglan sodu EMS miał wielkość cząsteczki 65 µm. Nowy AIRFLOW® CLASSIC Comfort ma wielkość cząsteczki 40 µm dla zwiększenia gładkości i komfortu pacjenta.

Pobierz pełne badanie



PRZEWODNIK PO PIASKACH EMS

► Posiadając 2 laboratoria chemiczne, w Niemczech i Szwajcarii, EMS jest jedyną firmą produkującą swój własny piasek. Na podstawie 30 lat badań, testów klinicznych, studiów naukowych i setek milionów przyjętych pacjentów, EMS zaleca następujące 2 piaski dla 100% przypadków klinicznych.

REKOMENDOWANE



POZOSTAŁE PIASKI EMS

Nazwa	PLUS	CLASSIC COMFORT	CLASSIC	SOFT	PERIO	
Numer katalogowy	DV-082	DV-048	DV-048/ LEM/65	DV-071	DV-070	
Smak	NATURALNY	CYTRYNOWY/LEM MIĘTA/MIN WIŚNIA/CHE NATURALNY/NEU	CYTRYNOWY	NATURALNY	NEUTRAL	
Składnik	ERYTRYTOL	WODOROWĘGLAN SODU	WODOROWĘGLAN SODU	GLICYNA	GLICYNA	
Wielkość cząsteczki	-14 µm	-40 µm	-65 µm	-65 µm	-25 µm	
pH	-7	-8.1	-8.1	-6	-6	
Ząb	Osady i świeży kamień	✓	✓	✓	✗	
	Szklivo	✓	✓	✓	✓	
	Białe plamy na szkliwie	✓	✗	✗	✗	✓
Dziąsło	W zagłębieniach i bruzdach	✓	✗	✗	✗	✗
	Zębina	✓	✗	✗	✗	✓
	Dziąsło	✓	✗	✗	✗	✓
Wypełnienia	Język i podniebienie	✓	✗	✗	✗	✓
	Kompozyt hybrydowy	✓	✗	✗	✓	✓
Implant	Glasjonomer	✓	✗	✗	✗	✓
	Implant i mucositis	✓	✗	✗	✗	✓
Ortodoncja	Zamki i aparaty	✓	✗	✗	✗	✓

⚠ Uważaj na tak zwane piaski „kompatybilne z EMS”, które mogą uszkodzić tkanki pacjenta i urządzenie. Obok przedstawiono przypadek zniszczenia dyszy, spowodowany użyciem takich abrazyjnych piasków.

- Używaj tylko piasków EMS z urządzeniami EMS.
- Użycie innych piasków spowoduje utratę gwarancji.



05 PERIOFLOW®



NOWA DYSZA PERIOFLOW®



- ▶ Do poddżiasłowego usuwania biofilmu (debridement) w kieszeniach przyzębnych¹ i wokół implantów² o głębokości od 4 do 9 mm.
- ▶ Do terapii wstępnej i podtrzymującej (SPT) w leczeniu periodontologicznym³
- ▶ Do zapobiegania mucositis / peri-implantitis⁴
- ▶ Do terapii wstępnej i podtrzymującej w leczeniu mucositis / peri-implantitis⁵

3
STRUMIENIE
PIASKU
+ 1 strumień wody

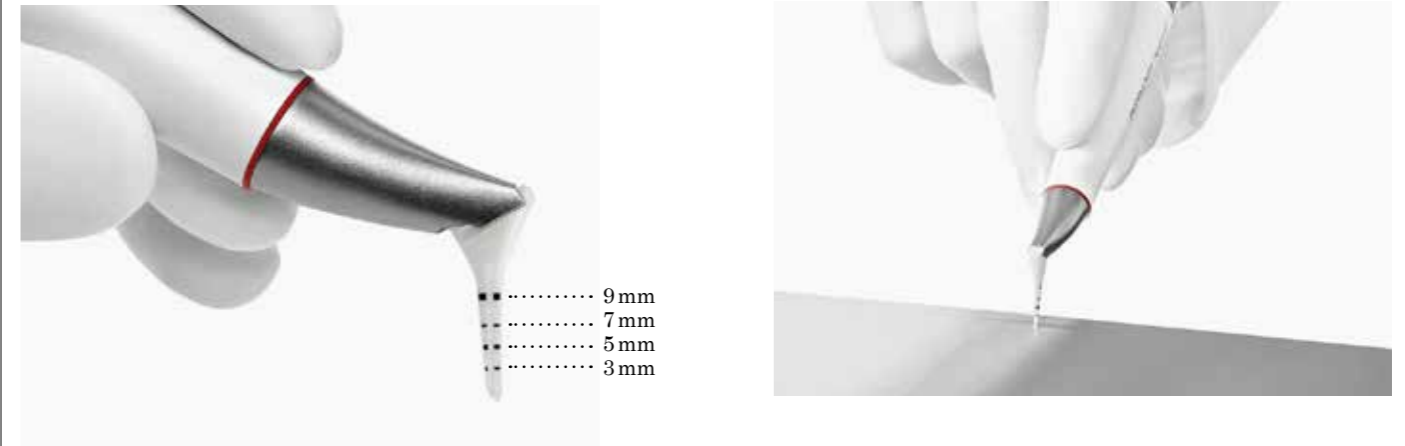


1. Sculean A, et al. Quintessence Int 2013;44:475-477. | 2. Schwarz F, et al. Quintessence Int 2016;47:293-296. | 3. Flemmig TF, et al. J Periodontol 2012;83:444-452. | 4. Muller N, et al. J Clin Periodontol 2014;41:883-889. | 5. Riben-Grundstrom C, et al. J Clin Periodontol 2015;42:462-469

PIERWSZY PODDZIAŚŁOWY

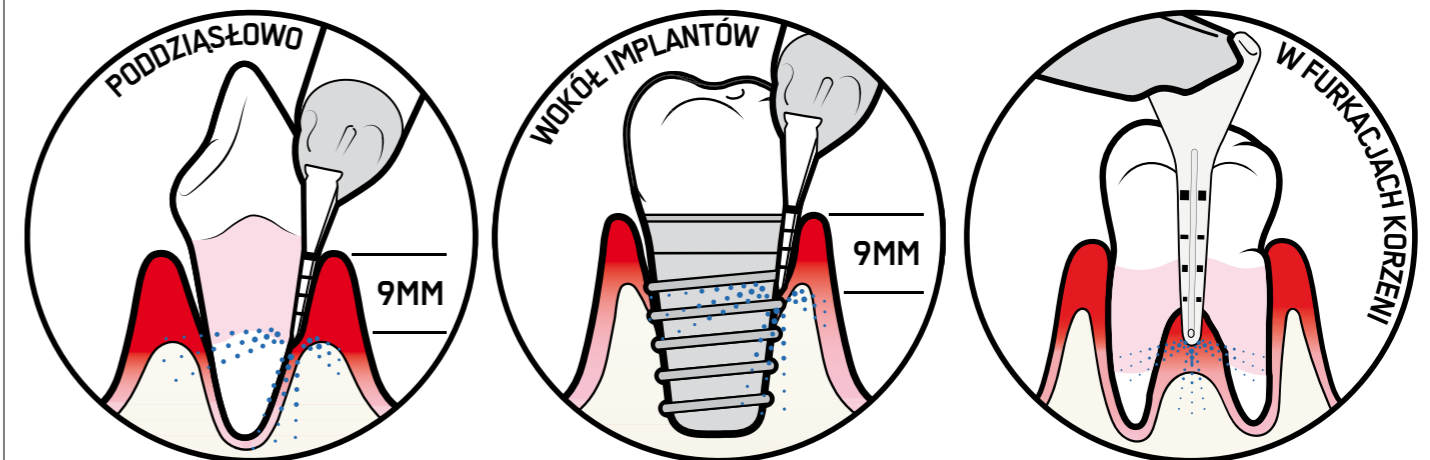


NOWA DYSZA PERIOFLOW®



Nowe dysze PERIOFLOW® są smuklejsze i bardziej elastyczne, dzięki czemu dostosowują się do topografii kieszeni przyzębnych i wokół implantów. Specjalne zagłębienie zmniejsza ciśnienie podczas piaskowania poddżiasłowego w głębokich kieszeniach.

ZASTOSOWANIE PERIOFLOW®



KIESZENIE PRZYŻĘBNE

KIESZENIE PRZY IMPLANTACH

FURKACJE KORZENI



06 KOŃCÓWKA PS

PO UŻYCIU
AIRFLOW®,
USUŃ POZOSTAŁY
NAD- I PODDZIAŚŁOWY
KAMIEŃ PRZY POMOCY PIEZON®
NO PAIN¹ Z KOŃCÓWKĄ PS.

► Idealnie liniowe drgania końcówki PS = brak uszkodzeń tkanek zęba i tkanek miękkich. Minimalnie inwazyjna w odniesieniu do cementu korzeniowego. Dynamiczne dostosowanie mocy do warunków klinicznych.

► Końcówka EMS PS (Perio Slim) zapewnia najlepszy dostęp do przestrzeni międzyzębowych oraz strefy poddziąsłowej.²



1. NO PAIN: przy użyciu zgodnie z instrukcjami EMS i/lub zgodnie ze szkoleniem przez Swiss Dental Academy.

2. CRA, Clinical Research Associates, USA. Biuletyn czerwiec 1998.

95% WSZYSTKICH PRZYPADKÓW



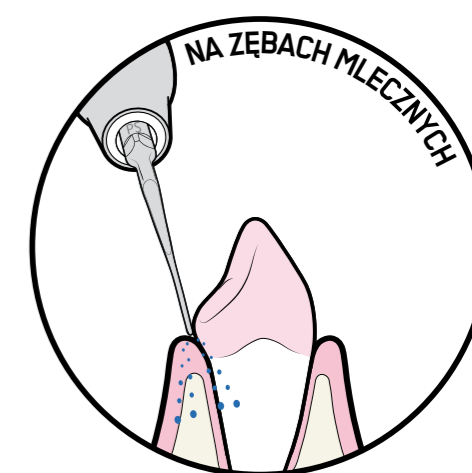
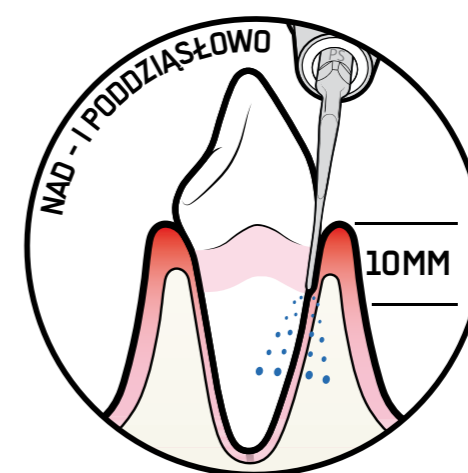
Zdjęcia dzięki uprzejmości prof. Magdy Mensi



USUWANIE KAMIENIA KOŃCÓWKĄ EMS PIEZON® PS



KOŃCÓWKA
PS PERIO
SLIM
JEST WSKAZANA
DLA 95% WSZYSTKICH
PRZYPADKÓW.

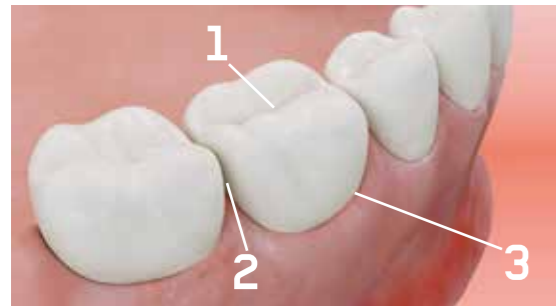


07 KONTROLA PRÓCHNICY

I WCZESNE LECZENIE



WYKRYCIE PRÓCHNICY WYMAGA CZYSTYCH ZĘBÓW



Następujące powierzchnie zębowe są najbardziej narażone na próchnicę^{1,2}:

- 1 - Zgryzowe
- 2 - Styczne
- 3 - Obszary przydziąsłowe.

W tych miejscach:

- ▶ GBT pomaga w skutecznym usunięciu biofilmu i zapobieganiu próchnicy w minimalnie inwazyjny sposób.

We wczesnym stadium demineralizacji, próchnica jest trudna do wykrycia, nawet zdjęciami RTG. Biofilm i kamień mogą ją zakrywać. Międzynarodowy system wykrywania i oceny próchnicy – ICDAS (2011) podkreśla znaczenie „suchej i czystej” powierzchni potrzebnej dla dokładnej diagnozy.

1 POWIERZCHNIE ZGRYZOWE



PRZED GBT
Próchnica jest niewykrywalna.



PO GBT
Próchnica zębiny jest widoczna.

Zdjęcia dzięki uprzejmości prof. dent. Hervé Tassery, Marsylia/Francja

2 POWIERZCHNIE STYCZNE



PRZED ZABIEGIEM
Próchnica może być niewidoczna.



PO GBT
Próchnica jest dobrze widoczna na oczyszczonych zębach.

Zdjęcia dzięki uprzejmości dra Wolfganga Gutwerka, Aschaffenburg/Niemcy

3 OBSZARY PRZYDZIAŚŁOWE



PRZED GBT
W tym przypadku widać biofilm, żadnych białych plam.



PO GBT
W tym przypadku ukazały się białe plamy.

Zdjęcia dzięki uprzejmości prof. dent. Adrian Lussi, Berno/Szwajcaria

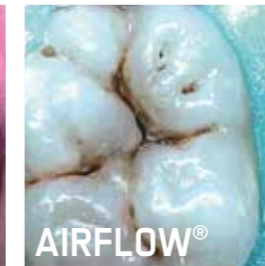
14 μm PIASEK PLUS I WCZESNE LECZENIE



PRZED GBT



WYBARWIONE



AIRFLOW®



W POWIĘKSZENIU



ZALAKOWANE

Zdjęcia dzięki uprzejmości prof. Dent. Hervé Tassery, Marsylia/Francja

Szerokość wgłębienia bruzd powierzchni zgryzowej jest często mniejsza niż 100 μm, mniej niż szerokość włosia szczotki do zębów czy jakiegokolwiek instrumentu ręcznego.

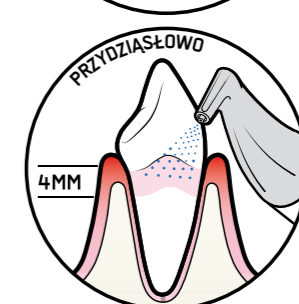
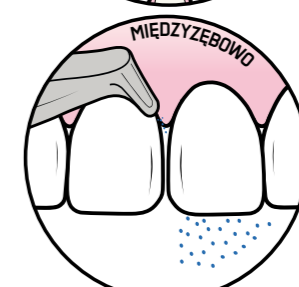
Kolejność wybarwiania i piaskowania wspomagająca leczenie wczesnych zmian próchnicowych:

- ▶ Po wstępnym wybarwieniu biofilmu, bruzda jest oczyszczona 14 μm piaskiem AIRFLOW® PLUS.
- ▶ Jeżeli zachodzi potrzeba, powiększ bruzdę 40 μm piaskiem CLASSIC Comfort i wypoleruj piaskiem PLUS.
- ▶ Wiertła mogą być używane selektywnie →² jako dodatek do AIRFLOW®, jeżeli zmiana próchnicowa jest nadal obecna.
- ▶ Piaskowanie AIRFLOW® z erytrytolem przed lakowaniem umożliwia optymalną przyczepność materiału.

AIRFLOW® PRZED WYPEŁNIENIAMI KOMPOZYTOWYMI



PO WYBARWIENIU



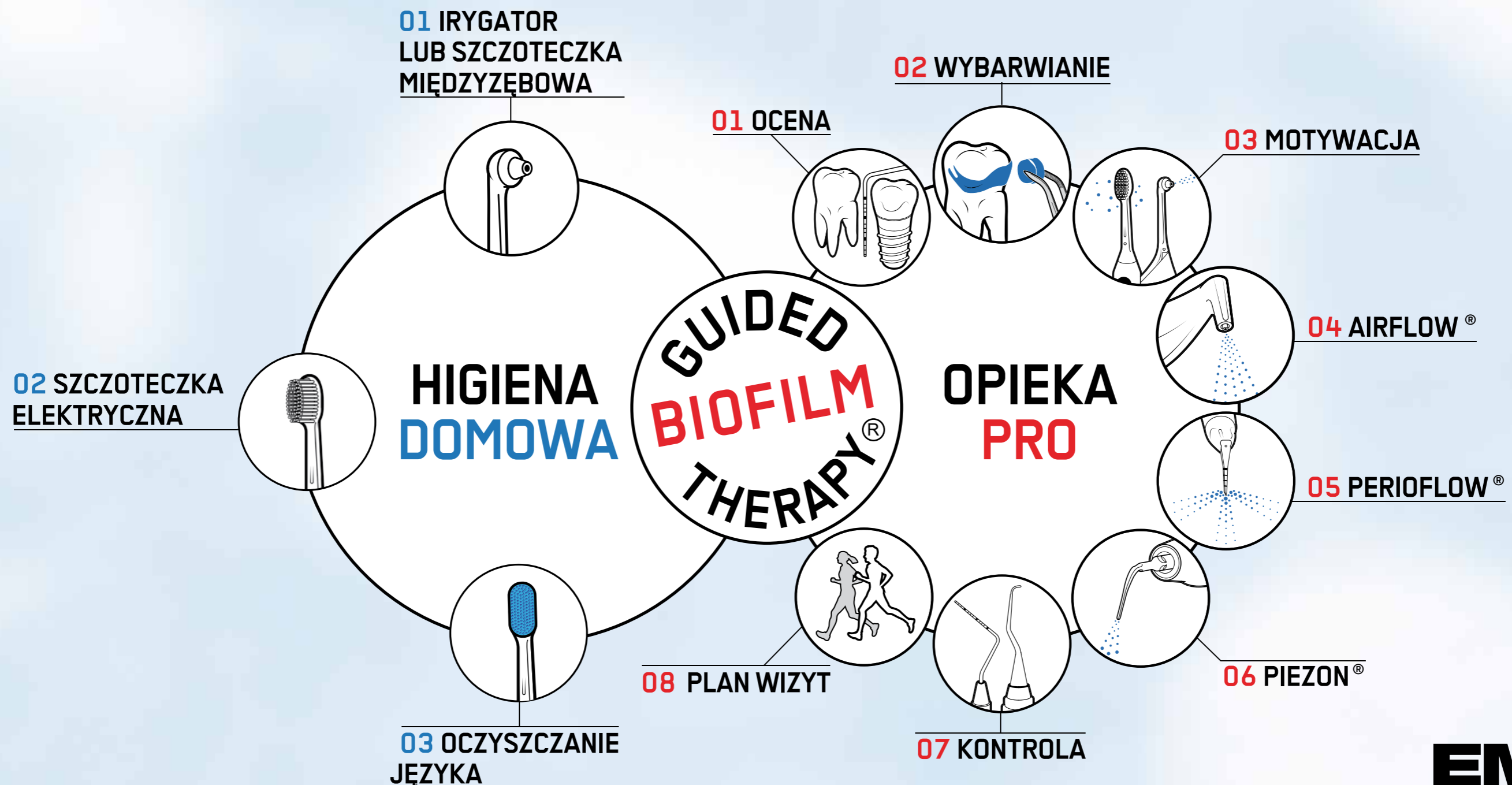
Zdjęcia dzięki uprzejmości prof. Dent. Hervé Tassery, Marsylia/Francja

UTRZYMANIE ZDROWIA ORAZ ZAPOBIEGANIE PRÓCHNICY I CHOROBYM PRZYŻĘBIA

HIGIENA PROFESJONALNA I DOMOWA

- ▶ GBT wspiera opartą na dowodach motywację pacjenta, poprzez systematyczne wybarwianie biofilmu.
- ▶ GBT zapewnia optymalny komfort pacjenta i zwiększa skłonność pacjenta do stosowania się do zaleceń.

- ▶ GBT zapobiega próchnicy i chorobom przyzębia poprzez dokładne, oparte na dowodach naukowych i metodyczne usuwanie biofilmu.
- ▶ GBT zapewnia optymalne warunki do wykrycia wczesnych zmian próchnicowych i oceny ryzyka chorób przyzębia.
- ▶ GBT to gwarancja regularnych wizyt, które zwiększają rentowność gabinetu.



„Nie zrezygnuję z technologii Airflow lub Airpolishing w mojej codziennej pracy. Jest delikatna dla tkanek, czysta, przyjemna dla pacjentów i szybsza, szczególnie w obszarze przestrzeni międzyzębowych. Wyniki są odpowiednio dobre. Mniejsze stany zapalne, a szyjki zębowe nie są już nadwrażliwe po zabiegu”.

PETRA NATTER,
HIGIENISTKA STOMATOLOGICZNA

„Jestem bardzo zadowolona z GBT, nie mogę już zaakceptować żadnej innej metody czyszczenia zębów. Dzięki GBT regularnie i chętnie odwiedzam swojego dentystę i chętnie chodzę na zabiegi profilaktyczne. I za każdym razem, gdy wychodzę z gabinetu, cieszę się z mojego czystego i cudownego, białego uśmiechu! Dla mnie profilaktyka z GBT stała się wspaniałym doświadczeniem i szczerze ją polecam!”

SABINE PAVICIC, PACIENT

„Pacjenci zaczęli rezerwować wizyty głównie ze mną. Uważali, że jestem bardziej delikatna niż inne higienistki, a stan ich jamy ustnej był lepszy niż kiedykolwiek. Moi szefowie zauważyli także, że wyższy standard leczenia przynosi niższe pomiary krwawienia i czystsza jamę ustną po powrocie z wizyt u mnie. Myśleli, że to dzięki mnie. Myśleli, że jestem bardziej uzdolniona. Ze jestem lepszym motywatorem, wyjątkowym komunikatorem. To nie ja. To był AIRFLOW®.”

FAYE DONALD, NAJLEPSZA HIGIENISTKA WIELKIEJ BRYTANII 2014 I 2017 ROKU

„Urządzenia firmy EMS bardzo nam pomogły uprościć protokół procedur naszych „sesji profilaktycznych“, czyniąc go bardziej delikatnym dla tkanek i bardziej przyjaznym dla pacjenta (mniej bólu). Po ponad 3 latach, profilaktyka stała się ważną technicznie i ekonomicznie częścią naszej praktyki stomatologicznej, także dzięki naukowym i technicznym kompetencjom EMS (np. NoPain z końcówką PS, piasek Plus).”

DR. NADINE STRAFELA-BASTENDORF,
STOMATOLOG

„Ze względu na mały rozmiar cząsteczek piasku, zwłaszcza piasku Plus, praktycznie nie występuje już urazowe zapalenie dziąseł. Byliśmy w stanie zwiększyć obrót w zakresie profilaktyki o ok. 50 procent w okresie od 2015 do 2016 r., co jest również wynikiem znacznie przyjemniejszego zabiegu. Reakcje były pozytywne bez wyjątku.”

DIRK PALME, STOMATOLOG

„Dzięki urządzeniom EMS możemy motywować naszych pacjentów w zakresie profilaktyki. Dzięki przyjemnemu uczuciu w jamie ustnej – czynnik WELLNESS. Usuwanie osadów – czynnik BEAUTY. 100% usunięcie płytki nazębnej – czynnik ZDROWIE.”

MICHAELA GRUL



**“AIRFLOW®
JEST COOL -
SUPER
COOL.”**
MORRIS MEYER (9 LAT)



SMILE IS IN THE AIR

“I FEEL
GOOD”

Copyright: 2019 EMS
EMS Poland Sp. z o.o.
Al. Roździeńskiego 188H
40-203 Katowice
+48 32 493 70 60 – www.ems-poland.com

EMS 
MAKE ME SMILE.